

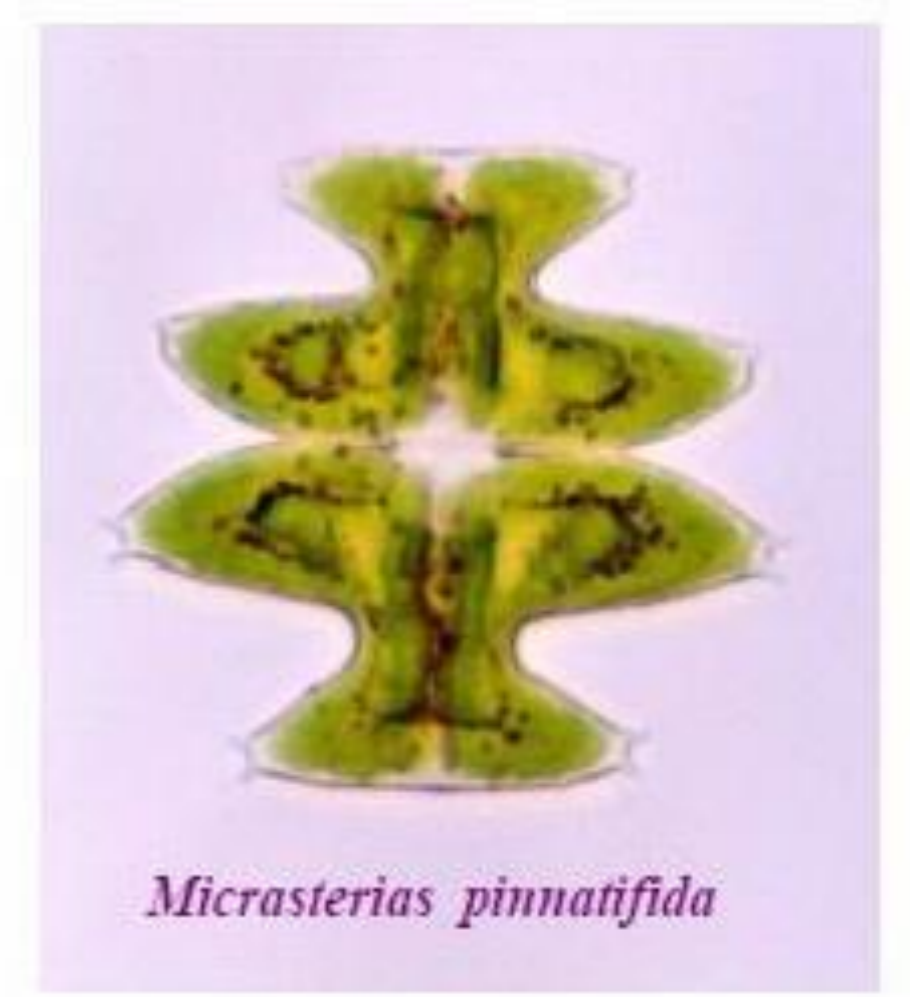
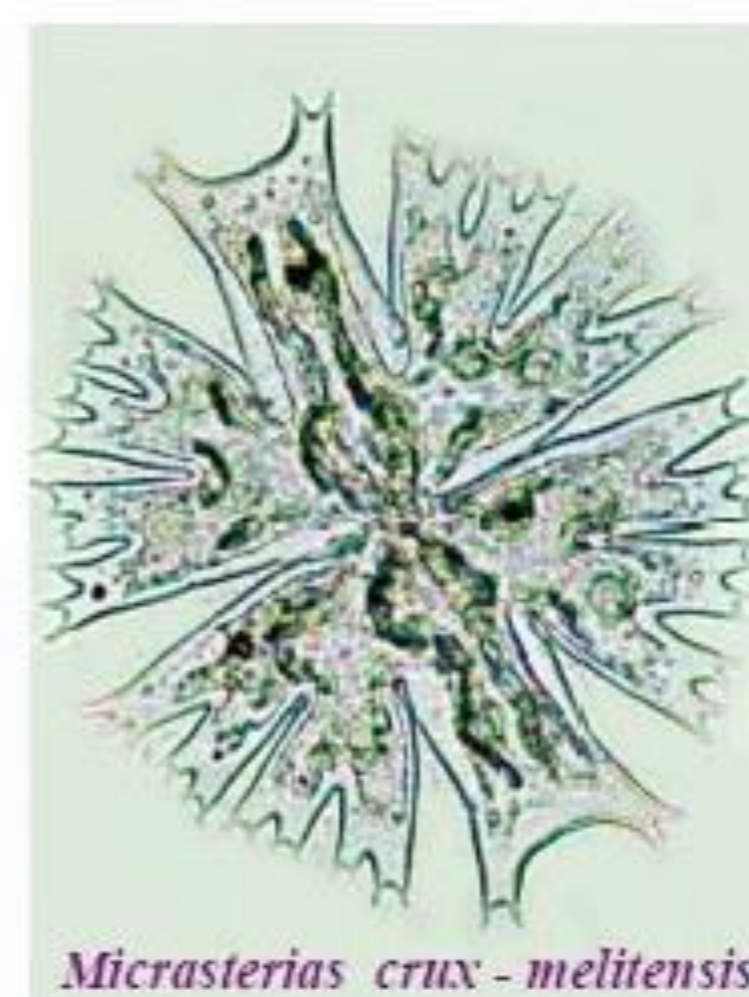
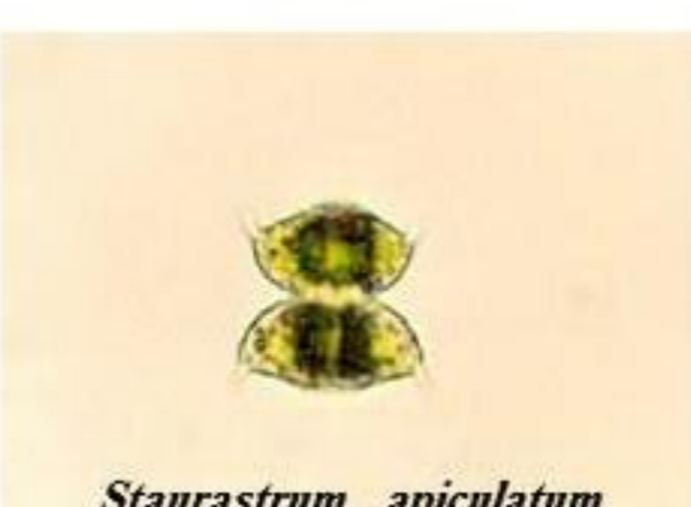
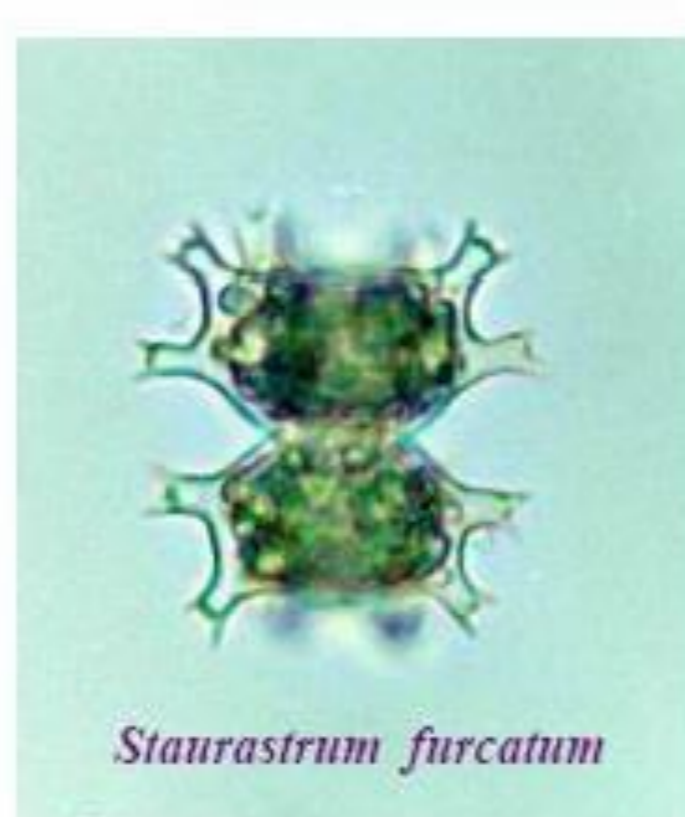
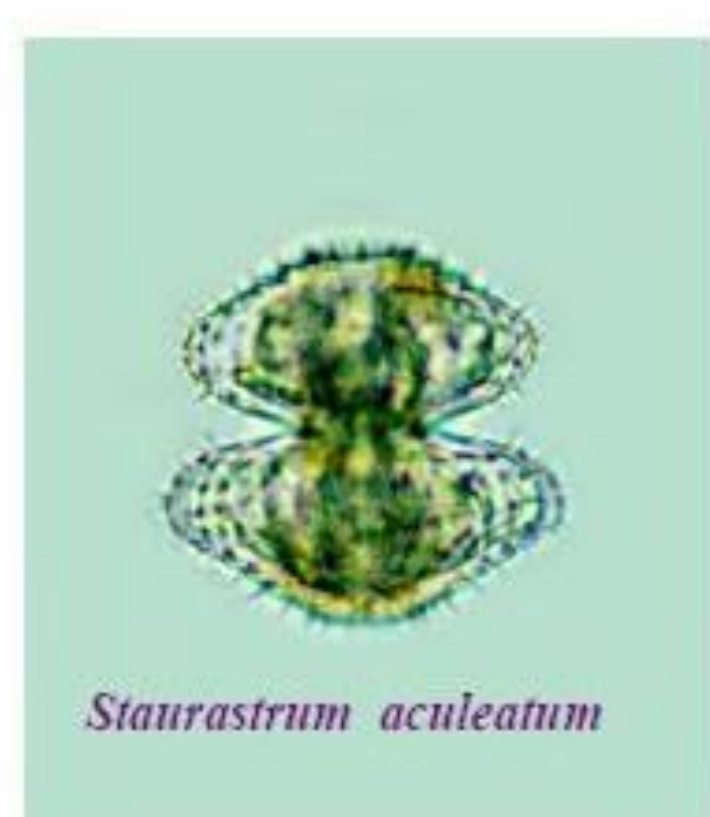
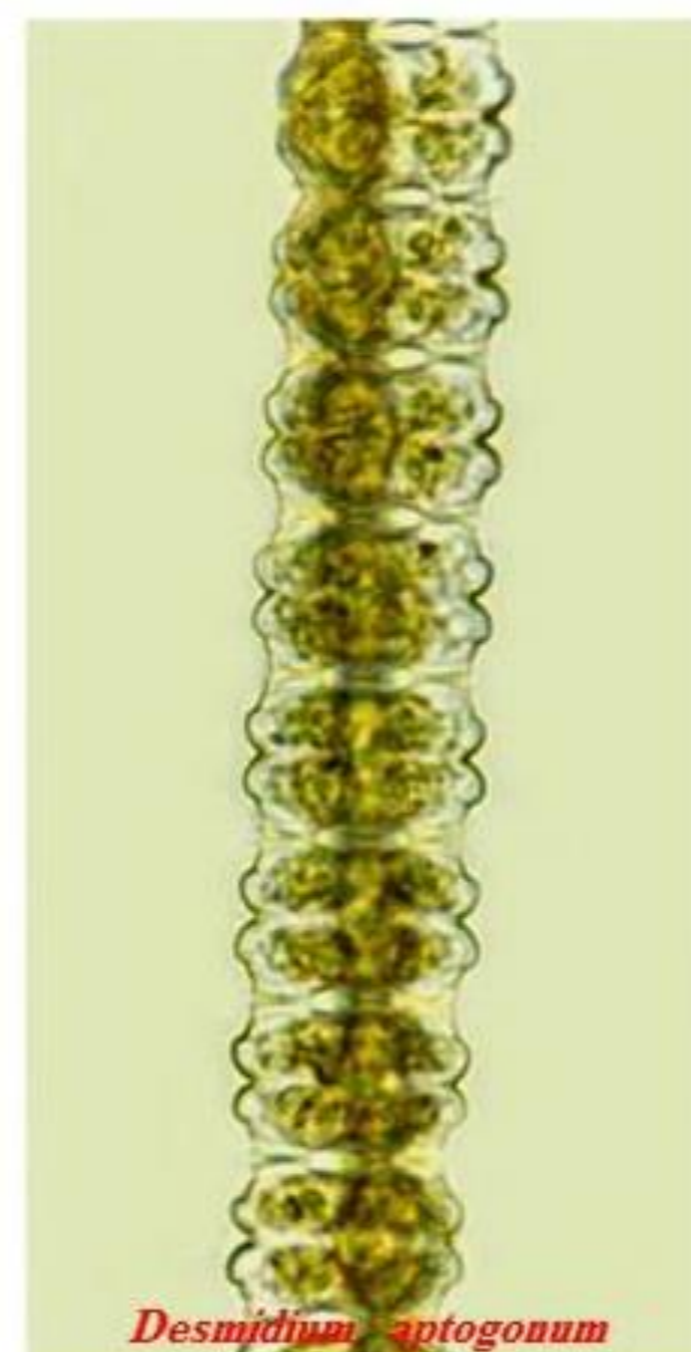
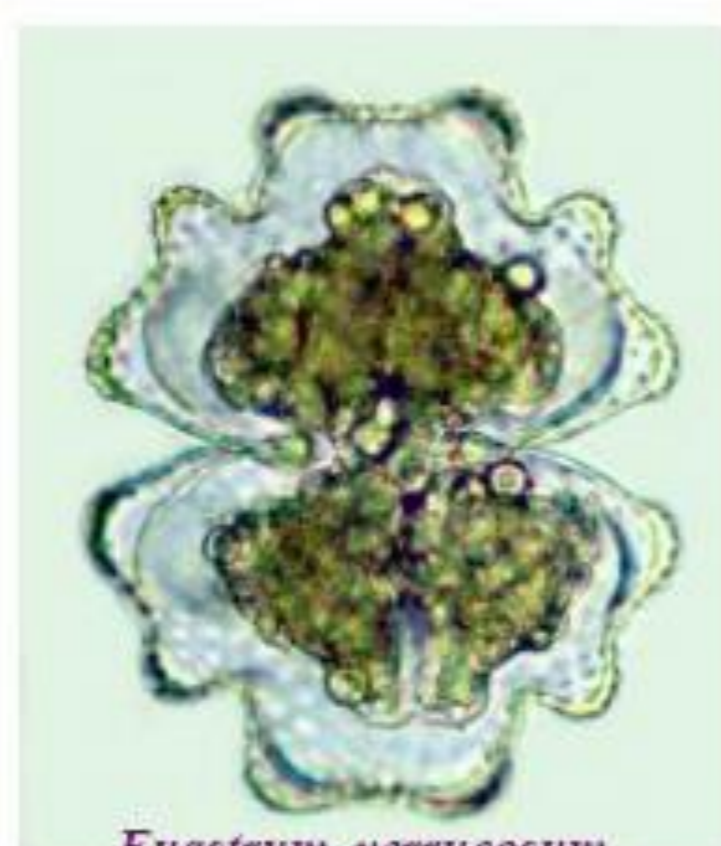
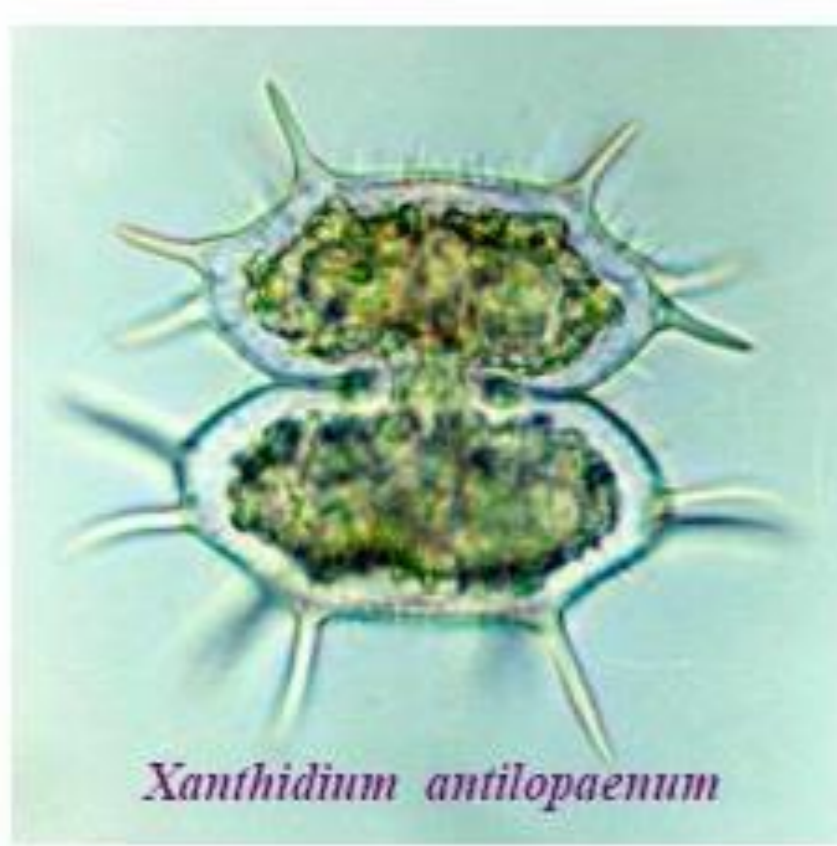
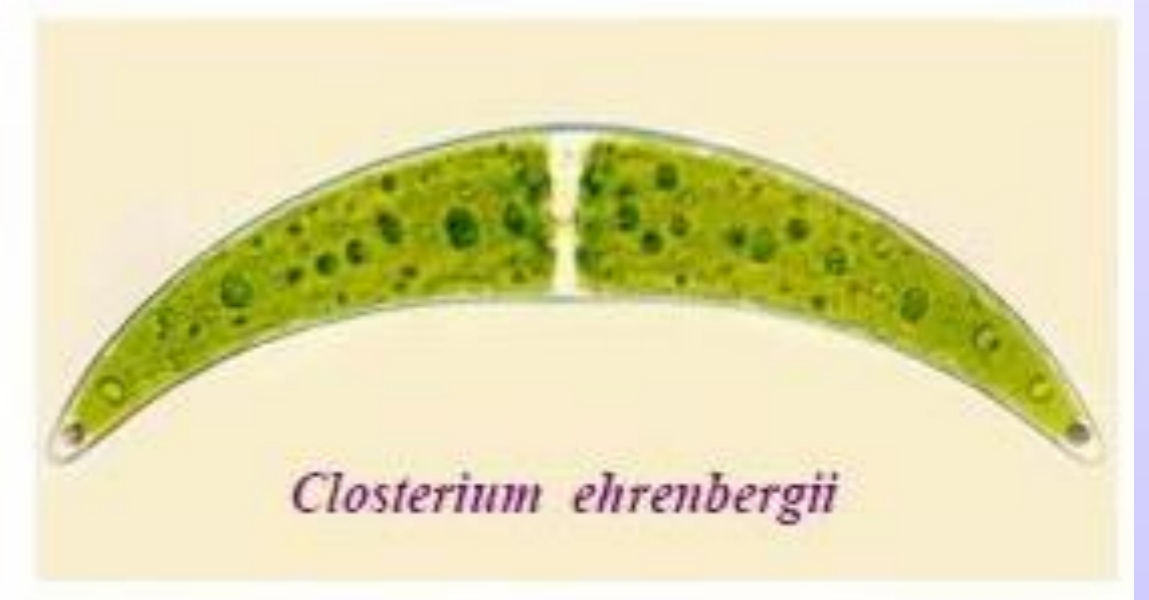
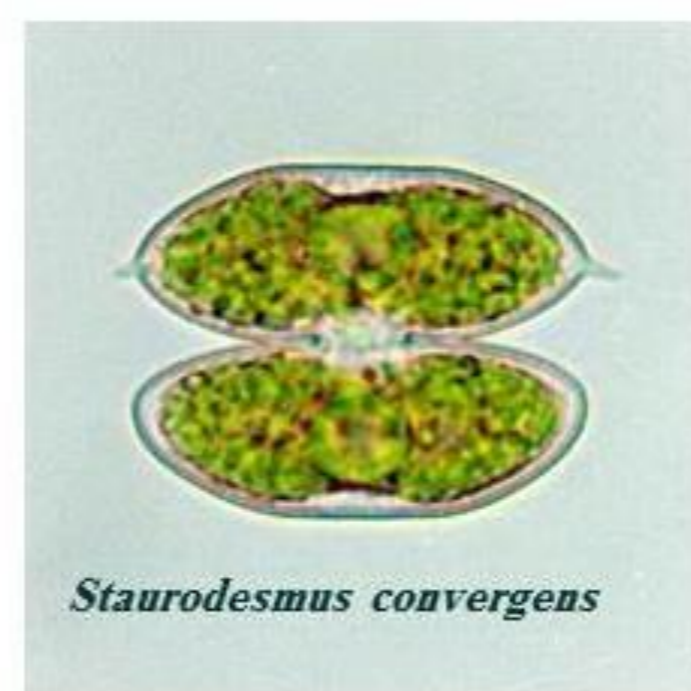
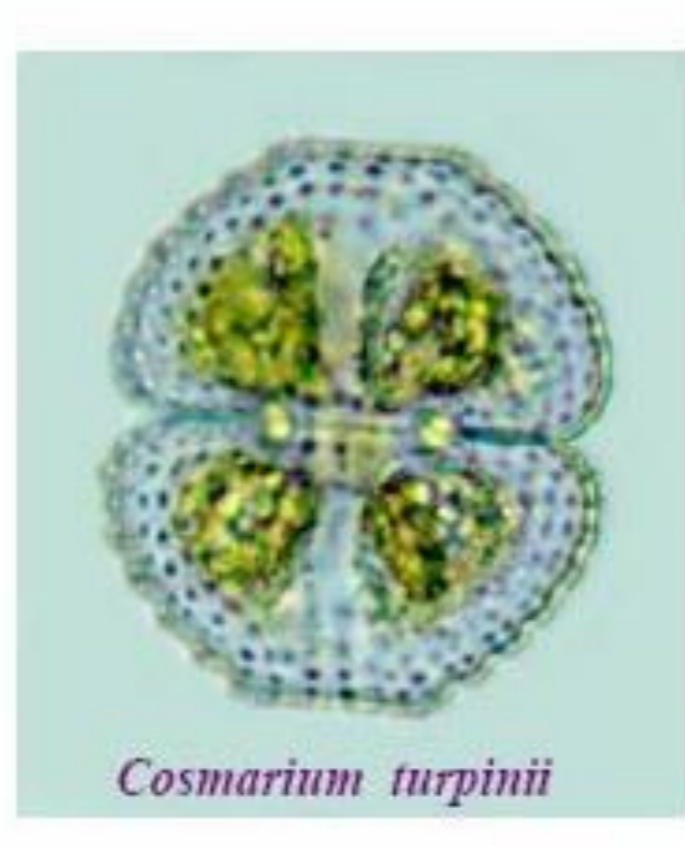
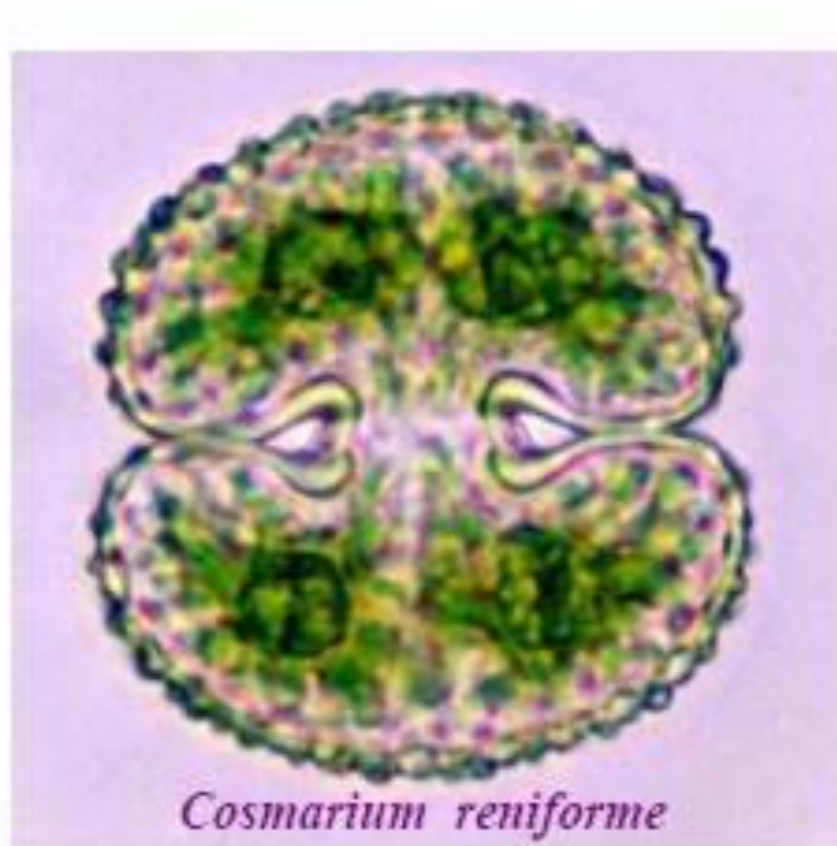
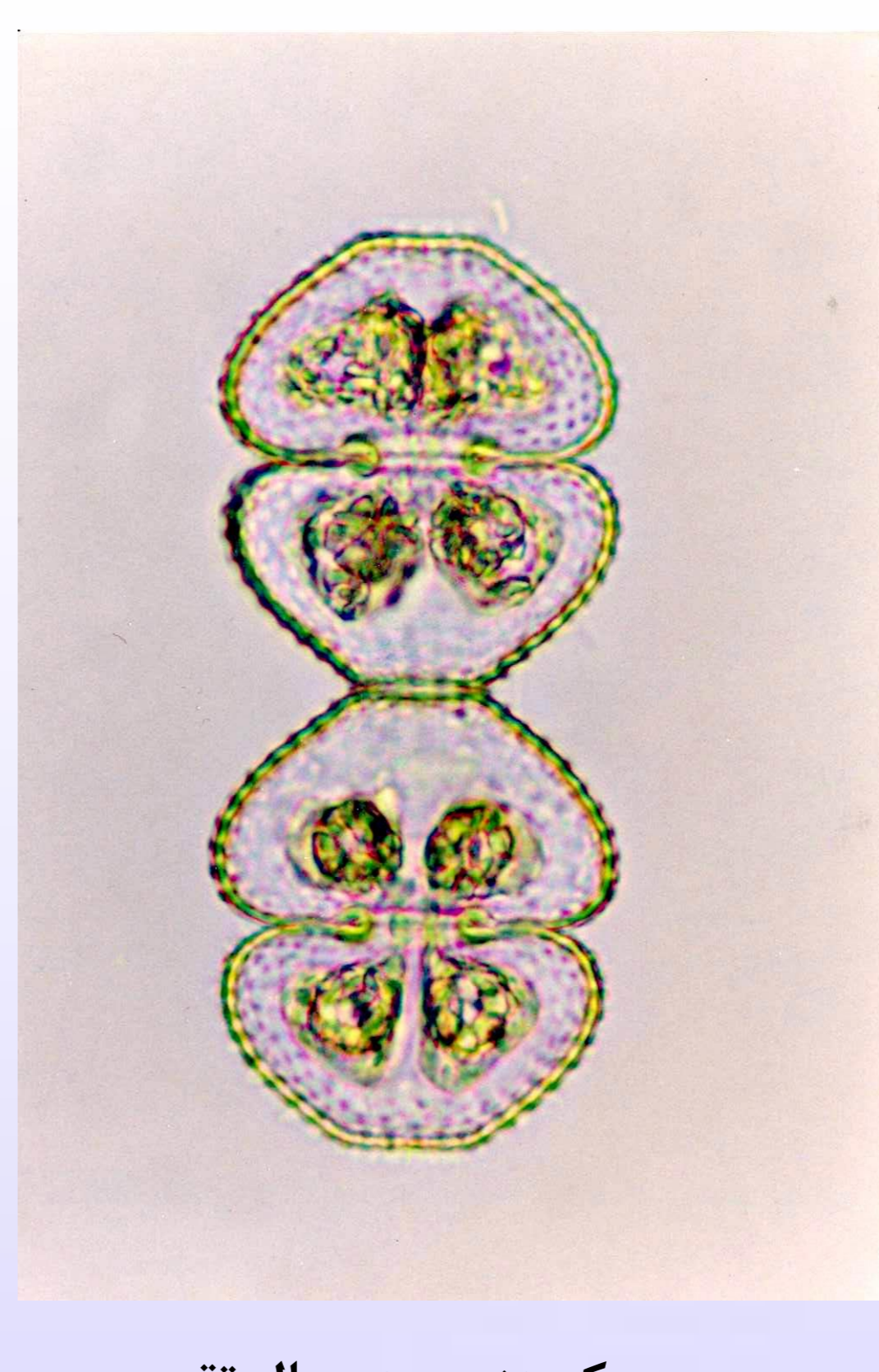
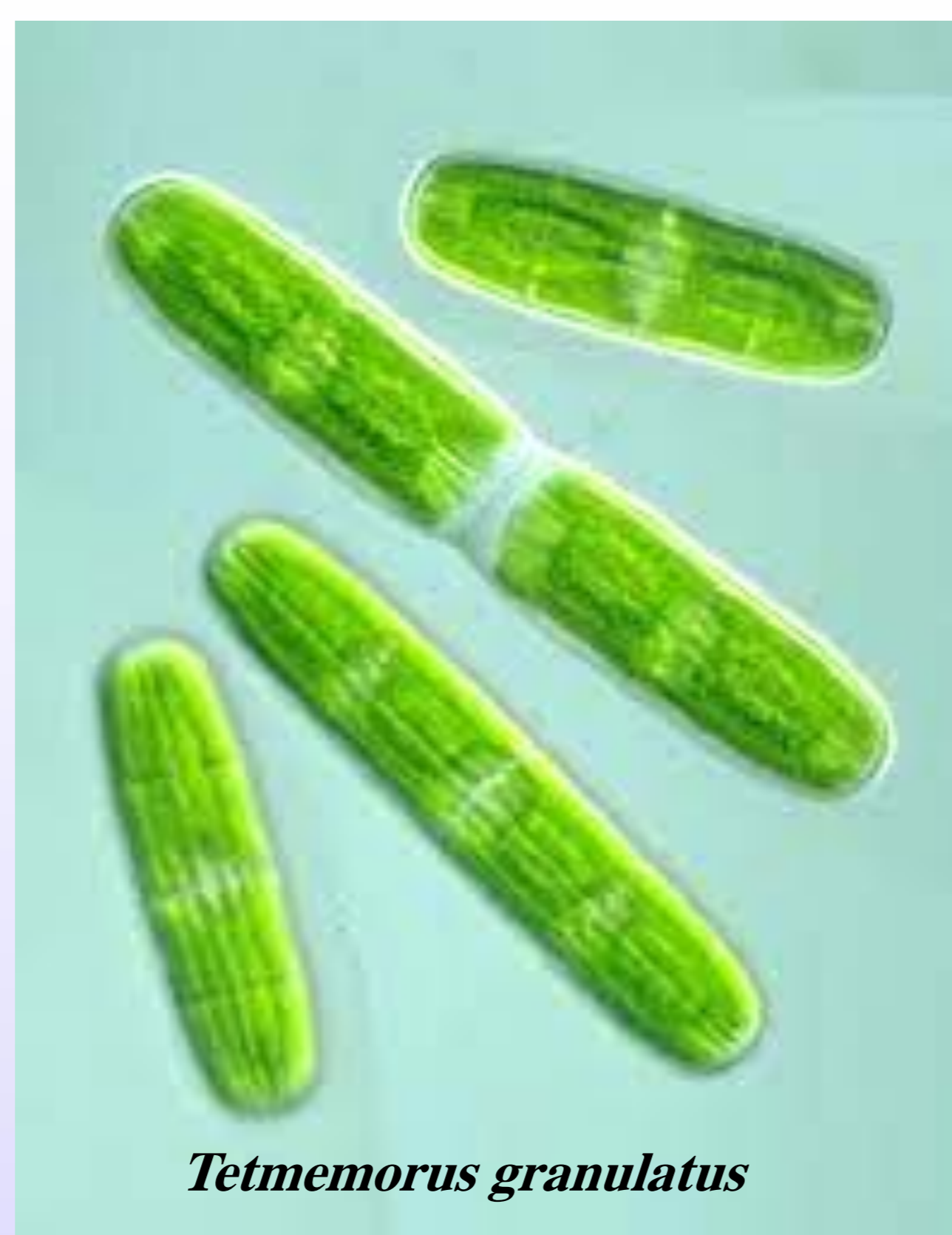
خانواده دزمیدیاسه (Desmidiaceae) در تالاب انزلی

* جلیل سبک آرا، مرضیه مکارمی

jsabkara@yahoo.com

این تحقیق طی دو سال نمونه برداری پلانکتونی در ۲۷ ایستگاه مطالعاتی تالاب انزلی و در مناطق شیجان، سیاکیشیم، روگاها، آبکنار، هندخاله ضمن انجام پروژه اطلس پلانکتونهای تالاب انزلی صورت گرفت. از شاخه Chlorophyta (جلبکهای سبز) ۵۶ جنس و ۱۰۷ گونه شناسایی گردید، که در این میان ۱۱ جنس و ۲۸ گونه مربوط به خانواده دزمیدیاسه میباشد. اعضاء این خانواده تک سلولی بوده و در بزرگترین اندازه با چشم غیر مسلح دیده نمی شوند، سلول گاهی اوقات به دو بخش متقارن تقسیم می شود که توسط یک پل باریک یا فرورفتگی میانی جدا شده که در آن هسته- ای کروی واقع شده است. هر نیمه سلولی، یک کلر پلاست (کروماتوفور) بزرگ فتوسنتزی و یک یا چند پیرنویید دارد. دیوار سلولی دارای دو لایه مجزا بوده که عمدتاً از سلولز تشکیل می شود، لایه بیرونی قوی تر و ضخیم تر و دارای تزیینات مختلف گرانول مانند، زگیل مانند و غیره ... است. این لایه از ترکیبات سلولزی آغشته به مواد دیگر از جمله ترکیبات آهن ساخته شده است که به ویژه در برخی از گونه های کلستریوم و پنیوم برجسته است. بعضی گونه ها دارای بلورهای مشخصی از جنس سولفات باریم در هر دو انتهای سلول هستند که یک نوع حرکت پیوسته براونی را نشان می- دهند. که در گونه کلستریوم کاملاً محسوس است. مطالعات کیفی فیتوپلانکتونی در پروژه اطلس پلانکتونهای تالاب انزلی و بررسی های کمی در پروژه هیدرولوژی و هیدروبیولوژی این تالاب نشان داد که فراوان ترین گونه های این خانواده عبارتند از *Closterium ehrenbergii*, *Cosmarium turpinii*, *Staurastrum oxyacanthum*, *Staurastrum tetracerum*, *Closterium moniliferum* می باشد، همچنین تراکم اعضاء این خانواده در فصل تابستان و در مناطق آبکنار و هندخاله و روگاها فراوان تر است. فیتوپلانکتون بعنوان تولیدات اولیه یکی از حلقه های زنجیره غذایی در اکوسیستمهای آبی بوده که بطور دائم در منابع مختلف آبی حضور فعال دارند و توسط اعضاء دیگر زنجیره غذایی از جمله نکتون ها مورد مصرف قرار گرفته و از جمله اجزای مهم در منابع غذایی ماهیان در مرحله لاروی و بعد از آن می باشند. مطالعه فیتوپلانکتون در تالاب ها اهمیت زیادی دارد، از یکطرف بعنوان تولیدات اولیه مورد تغذیه انواع آبزیان قرار گرفته، همچنین بعنوان شاخص زیستی کارآمد جهت کیفیت آب بشمار می روند، نتایج مطالعات پلانکتونی نشان می دهد تالاب انزلی از جمله غنی ترین تالابهای داخلی ایران بوده زیرا توان تولید غذای زنده در آن جهت تغذیه ماهیان و لاروهای آنان وجود دارد.

بطور کلی هدف از بررسی فیتوپلانکتونی تالاب انزلی تعیین نقش و اهمیت زیست محیطی این گروه آبی در اکوسیستم تالاب بوده، همچنین با بررسی جمعیت، بیوماس، پراکندگی و انتشار پلانکتونی در مناطق مختلف این تالاب توان تولید و باروری ارزیابی شده و اثرات زیست محیطی آن در زندگی ماهیان جهت احیای محلهای تکثیر طبیعی ماهیان مهاجر و تغذیه لاروهای آنها که برای انسان ارزشمند می باشد، بر آورده شده است.



تعدادی از گونه های شناسایی شده از خانواده Desmidiaceae در تالاب انزلی (گرفته شده از کتاب اطلس پلانکتونهای تالاب انزلی)