

بیماری شاربن

پیشگیری و کنترل بیماری

- واکسیناسیون فراگیر دام ها



بیماری سیاه زخم در انسان

شاربن جلدی یا سیاه زخم حدود ۹۵-۹۸ درصد موارد بیماری انسانی را شامل می شود که با آلوده شدن زخم یا بریدگی و خراش های پوستی حادث می شود. فرم تنفسی از طریق استنشاق گرد و غبار آلوده به هاگ باکتری و فرم گوارشی از طریق مصرف گوشت، مواد غذایی و آب آلوده وارد دستگاه گوارش انسان می شود. گزش حشرات و تماس با خون یا لاشه دام های تلف شده و پوست آلوده از جمله دیگر راه های انتقال بیماری به انسان است.



- اعمال مقررات بهداشتی و قرنطینه ای

- کنترل عفونت در حیوانات

- جلوگیری از تماس با حیوانات و فرآورده های دامی آلوده

- رعایت بهداشت شخصی و محیطی در مکان هایی که

محصولات یا منشاء دامی جایجا می گردد.

- مراقبت های پزشکی لازم در مورد زخم های جلدی



سامانه ۱۵۱۲

پاسخگوی مخاطبان از سراسر استان

۳۲۶۵ ۱۸۰۱-۴

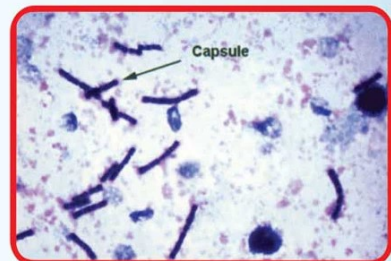
www.hamedan.ivo.ir

روابط عمومی و آموزش و ترویج اداره کل دامپزشکی استان همدان

سازمان دامپزشکی کشور
اداره کل دامپزشکی استان همدان

بیماری شاربن (سیاه زخم)

شاربن بیماری عفونی است که به چهار شکل فوق حاد، حاد، تحت حاد و ندرتاً مزمن در حیوانات حساس بروز می نماید. فرم مزمن بیماری در حیوانات حساس به ندرت دیده می شود. در حیوانات علفخوار به ویژه نشخوارکنندگان، بیماری معمولاً به شکل فوق حاد و مهلک می باشد. بقاء طولانی عامل بیماری در خاک و محیط زیست و همچنین بیماری زائی آن برای انسان، به عنوان یکی از بیماری های مشترک بین انسان و حیوان، باعث افزایش اهمیت بیماری شده است.



نشانه های بالینی شاربن در نشخوارکنندگان

وقوع بیماری در نشخوارکنندگان اصولاً به صورت فوق حاد دیده می شود لذا با مشاهده مرگ ناگهانی بدون هیچگونه نشانه قبلی و یا وجود یک یا چند نشانه زیر می توان به شاربن فوق حاد مشکوک شد.

شاربن حاد

با مشاهده یک یا چند نشانه زیر که حدود ۲ روز قبل از مرگ دیده می شود می توان به وجود احتمالی شاربن حاد مشکوک شد.

- تب

- التهاب و حالت هیجانی و بی تابی

- افسردگی

- گیجی

- لرزش عضلانی

- اختلال تنفسی

- پر خونی مخاطات

- خونریزی از بینی، دهان و مقعد

نشانه های بالینی

شاربن تحت حاد: تورم اومانوزی زیر پوست در ناحیه شکمی گردن، قفسه صدی و شانه ها



- لرزش

- اختلال تنفسی

- تب بالا

- تلو تلو خوردن یا عدم تعادل

- ادرار خونی

نشانه های پس از مرگ

- باد کردن سریع لاشه

- خروج خون تیره رنگ (قیری شکل) از منافذ بدن که

منعقد نمی شود

