

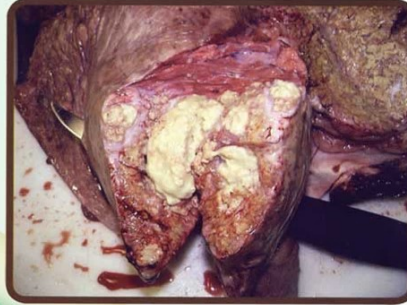
بیماری سل

TUBERCULOSIS



اقدامات بهداشتی - قرنطینه ای شامل

- اعمال اقدامات بهداشتی نظیر پیگیری اصلاح و بهسازی جایگاه دام، تنظیم تراکم دام متناسب با ظرفیت پروانه و جایگاه، نظارت بر ضدعفونی بودن جایگاهها، آبشخورها و آخورها در مواقع بروز بیماری سل گاوی در گاوداریها
- اعمال مقررات قرنطینه‌ای در نقل و انتقال دام در دامداری‌های تحت کنترل و الزام دامداران به جلوگیری از خرید و فروش دام بدون اخذ مجوز دامپزشکی
- ارائه آموزش‌های ترویجی به دامداران
- نگهداری از دامهای دارای تایید گواهی سلامت تست سل



اقدامات دامپزشکی در مبارزه و کنترل

بیماری سل

- مبارزه با سل گاوی با روش تست مقایسه ای و کشتار دام های بیمار
- اقدامات بهداشتی و قرنطینه ای



سامانه ۱۵۱۲

پاسخگوی مخاطبان از سراسر استان

۳۲۶۵ ۱۸۰۱-۴

www.hamedan.ivo.ir

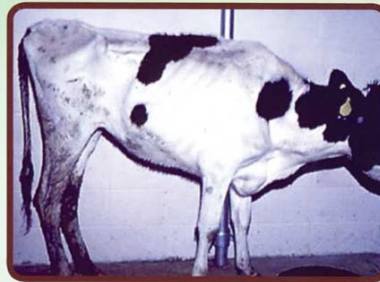
روابط عمومی و آموزش و ترویج اداره کل دامپزشکی استان همدان

سازمان دامپزشکی کشور
اداره کل دامپزشکی استان همدان

بیماری سل

سل یکی از مهم‌ترین بیماری‌های عفونی و مشترک بین انسان و دام است که در اکثر نقاط دنیا شایع می‌باشد. عامل این بیماری در گاو، گونه مایکوباکتریوم بویس می‌باشد که در برابر حرارت نسبت به ضدعفونی‌کننده‌ها مقاومت نسبتاً بالایی دارد.

این بیماری می‌تواند تمام بافت‌های بدن را درگیر نماید و به شکل حاد و مزمن باعث ایجاد دانه‌های سلی در آنها شود. این باکتری عمدتاً از طریق تنفس وارد بدن می‌شود اما انتقال گوارشی و مادرزادی و از راه تماس جنسی و حتی از طریق زخم‌های پوستی نیز امکان دارد. بیماری سل در گاوهای نژاد شیری از اهمیت بیشتری برخوردار بوده و می‌تواند علاوه بر تلفات باعث کاهش تولید شیر به میزان ۱۰ تا ۲۵ درصد گردد.



علائم بیماری سل در دام

در برخی از گاوهای مبتلا به سل ارزنی (با جراحات وسیع در بدن) شکل ظاهری دام عادی بوده اما لاغری تدریجی (که البته ربطی به بیماری دیگر نداشته باشد) جلب نظر می‌کند. تغییر در اشتها و دمای بدن و همچنین وضعیت موهای پوست (زبر یا صاف است) آرام شدن تدریجی دام، کاهش درخشندگی و شفافیت چشمها از علائم عمومی است که اغلب پس از زایش مشخص‌تر می‌شوند. در آلودگی ریوی سرفه مزمن به علت برونکو پنومونی (سرفه آهسته، کوتاه، مرطوب که با فشار گلو یا پس از فعالیت ایجاد می‌شود) وجود داشته که در هنگام صبح و در هوای سرد بیشتر عارض می‌شود. در مراحل پیشرفته که بخش زیادی از ریه درگیر است تنگی نفس توأم با افزایش تعداد و عمق تنفس وجود دارد.

علائم بیماری سل در انسان

- سرفه (معمولاً خشک) بیش از دو هفته (شایع‌ترین علامت)
- تب و عرق شبانه
- بی‌اشتهایی
- خلط فراوان، بعضی اوقات توأم با خون

