

وزارت جهاد کشاورزی  
سازمان جهاد کشاورزی استان قزوین  
راهنمای شناخت، کنترل و مبارزه با

# سن غلات



مدیریت ترویج و مشارکت مردمی - مدیریت حفظ نباتات  
اداره برنامه‌ریزی رسانه‌های ترویجی

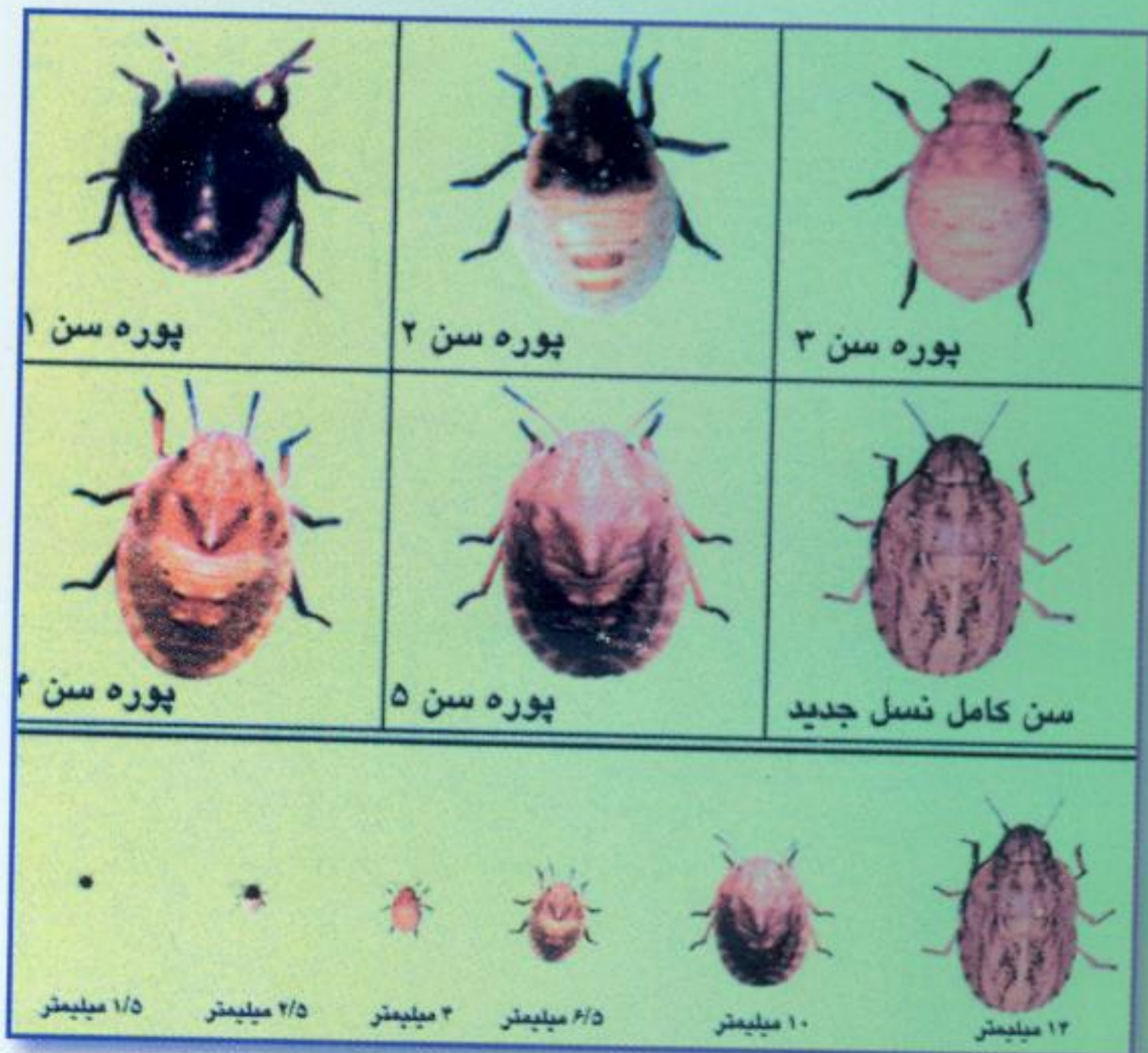


یکی از آفات مهم مزارع گندم و جو حشره ای به نام سن می باشد این آفت زمستان را در شیبهای جنوبی کوهها زیر بوته های گون و ... به سر می برد و در اواخر اسفند تا اوایل فروردین به محض مساعد شدن هوا به سوی مزارع گندم و جو پرواز کرده و با تغذیه از قسمت های مختلف گیاه باعث خسارت به برگ، جوانه مرکزی، ساقه و در مرحله خوشه نیز باعث خشک شدن سنبله می گردد.

سن مادر پس از تغذیه کافی و جفت گیری اقدام به تخم ریزی معمولاً در دو ردیف هفت تایی در پشت برگها یا سایر قسمت های گیاه می نماید شرایط آب و هوایی نامساعد نیز در تغذیه، جفت گیری و تخم ریزی سن اختلال ایجاد نموده و باعث کاهش جمعیت نسل جدید می گردد. تخمها پس از چند روز تغییر رنگ داده و سنهای تیره رنگ کوچکی به نام پوره از آنها خارج شده که به این پوره ها سن یک گفته می شود سن یک در ابتدا هیچگونه تغذیه ای نداشته و به صورت دسته جمعی در اطراف پوسته تخمها دیده می شود. به مرور پوره ها رشد نموده و تغییر رنگ داده (سن ۲) و با حرکت به سمت بالا در لابلای خوشه ها قرار می گیرند و بعد از مدتی به پوره سن ۳ تبدیل شده و شروع به تغذیه از سنبله گندم و جو می نمایند.



پوره ها پس از تغذیه کافی از دانه ها تبدیل به پوره سن ۴ و ۵ و نهایتاً حشرات بالدار نسل جدید تبدیل شده و در پایان فصل برداشت گندم جهت زمستانگذرانی به سوی پناهگاههای زمستانی خویش پرواز می نمایند.



علائم سن زدگی بر روی بذر گندم و جو به صورت نقطه های سیاه با هاله ای کم رنگ مشاهده می گردد و گندمهای سن زده علاوه بر افت عملکرد دارای کیفیت پایین نانوائی نیز می باشد.



## مبارزه بیولوژیک و شیمیایی

در طبیعت حشرات مفیدی مانند

مگس فازیا و زنبور

تریسولکوس

به عنوان دشمنان طبیعی سن

محسوب می شوند.

مگس فازی بر روی بدن سن مادر  
تخم گذاری نموده و لارو (کرم) این

حشره

از محتویات بدن سن تغذیه  
و باعث ضعیف شدن  
و کاهش تخم ریزی آن می گردد.



همچنین

زنبور تریسولکوس  
با تخم گذاری  
در داخل تخمهای سن  
باعث از بین رفتن  
تخمها می شود.



لذا با مدیریت صحیح و جلوگیری از سمپاشی بی رویه  
می توان جمعیت این حشرات مفید را در طبیعت حفظ نمود.



در مواقعی که تراکم سن در مزرعه بیش از حد تحمل گیاه و توان کنترل دشمنان طبیعی باشد مبارزه شیمیایی ضرورت پیدا می کند.

بهترین زمان مبارزه با سن مادر قبل از تخم ریزی و بهترین زمان مبارزه با پوره سن، اواخر سن ۲ تا اوایل سن ۳ می باشد. شروع سمپاشی بر اساس عملکرد مزارع گندم و تراکم سن در مترمربع به شرح جدول ذیل می باشد.

تراکم سن مشاهده شده در مترمربع در مزرعه جهت آغاز مبارزه		میزان پیش بینی عملکرد	نوع محصول	ردیف
سن مادر	پوره سن ۲-۳			
۴-۵	۶-۷	بیش از ۳ تن در هکتار	گندم آبی	۱
۳	۴-۵	کمتر از ۳ تن در هکتار	گندم آبی	۲
۱-۲	۳-۴	حدود ۱ تن در هکتار	گندم دیم	۳

# توصیه های فنی

- ۱- ایجاد جاده های دست رسی بین مزارع در هنگام کاشت برای حرکت ادوات سمپاشی
- ۲- کاشت ارقام زودرس و پر محصول
- ۳- عدم کاشت گندم و جو در مزارع دیم کم بازده
- ۴- بازدید مرتب از مزارع توسط کشاورزان محترم و اعلام وضعیت تراکم سن به مراکز خدمات جهاد کشاورزی
- ۵- خرید سمپاشهای مورد نیاز جهت انجام مبارزات زمینی
- ۶- سمپاشی زمینی با آفت سن بدلیل دقت عمل بیشتر و کاهش خسارات ناشی از مبارزه هوایی به محیط زیست توصیه می گردد.
- ۷- برداشت سریع و به موقع محصول گندم
- ۸- عدم تخریب زیستگاههای طبیعی سن (مراتع)

سروان. ۸۸۳۶۵۹۵ (۰۲۱)

