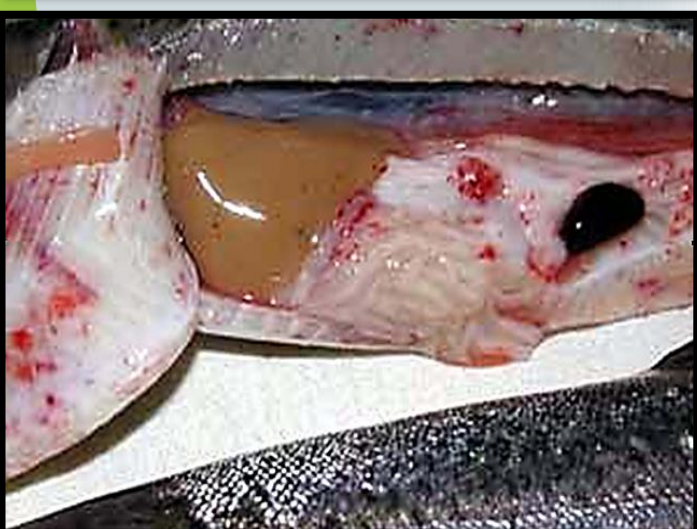


علائم بیماری VHS (وی اچ اس)

فرم حاد: ظهور در ابتدای همه گیری و معمولا در اوایل بهار، تلفات سنگین، از دست دادن سریع اشتها، شنای بدون تعادل، عقب ماندن برخی از ماهیان از گله و قرار گرفتن بدون حرکت در سطح آب یا گوشه استخر، تیرگی رنگ، بیرون زدگی چشم و آب آوردگی شکم، آبششهای رنگ پریده و دارای خونریزی های نقطه ای، خونریزی وسیع در پوست، قانده باله ها و دور چشم، خونریزی در بافتهای عضلانی، کبد، لوله گوارش خالی، کبد خاکستری و زرد رنگ

فرم مزمن: بعد از فرم حاد ایجاد می شود. تلفات روزانه کم اما در طول دوره پرورش زیاد، ماهی تیره تر از شکل حاد، بیرون زدگی چشم و آب آوردگی شکم، کم خونی شدید، آبششها گلی کم رنگ، خون ریزی، عدم تعادل در شنا، سیخ شدن فلس ها، بزرگ شدن کبد، کلیه و طحال، کبد رنگ پریده

فرم عصبی: مرحله پایانی ابتلا، تلفات کمتر از فرم مزمن، تاب برداشتن بدن ماهیان، شنای چرخشی و کند، علائم تشنجی، عصبی و انقباضی، از نظر ظاهری سالم، درصد مبتلایان و مرگ و میر کم، عدم مشاهده کم خونی، فلاش زدن



خونریزی و آب آوردگی شکم

بیرون زدگی و خونریزی چشم

تیرگی رنگ و تاب برداشتن بدن

خونریزی در عضلات و بافتها، کبد کم رنگ