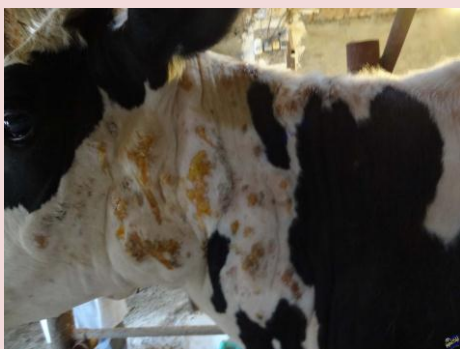


((پیام های بهداشتی بیماری لمپی اسکین))

- ۱ - لمپی اسکین نوعی بیماری ویروسی با ابتلای بالا در گاوها می باشد.
- ۲ - علائم بیماری شامل: تب، ندول و زخم در ناحیه پوست سر، شانه، ران و پرینه، کاهش شیر و تولیدات دامی، ترشح از بینی و ترشح بزاق بیش از حد، ذات الریه، افسردگی، بی اشتها، ورم دست و پا و عدم تمایل حیوان به حرکت کردن.



- ۳ - انتقال بیماری از طریق نیش حشرات بخصوص پشه و نیز با خوردن آب و غذای آلوده به بزاق حیوان آلوده صورت می گیرد.
- ۴ - مبارزه با حشرات بویژه سمپاشی اماکن دامی و جمع آوری کود از راههای کنترل بیماری است.
- ۵ - برای جلوگیری از وقوع و اشاعه بیماری از هرگونه خرید و فروش دام تا اطلاع ثانوی جداً خودداری شود. (از ورود دام جدید به دامداری جلوگیری شود).
- ۶ - هرگونه وقوع بیماری و موارد مشکوک سریعاً به ادارات دامپزشکی شهرستان مربوطه اطلاع رسانی شود.
- ۷ - جهت پیشگیری از بیماری ضدعفونی وسایل و اماکن دامی حائز اهمیت است.
- ۸ - این بیماری درمان ندارد، ولی درمان قوی آنتی بیوتیک ممکن است از عفونت های ثانویه جلوگیری کند.
- ۹ - حیوانات تلف شده باید بطور مناسب دفن شده و لوازم و وسایل حمل و نقل بطور کامل تمیز و ضد عفونی شود.
- ۱۰ - محل تجمع ویروس: پوست، ضایعات پوستی، بزاق، ترشحات چشم و بینی، شیر و اسپرم، دهان، مقعد، پستان و دستگاه تناسلی می باشد.