



وزارت جهاد کشاورزی  
سازمان تحقیقات، آموزش و ترویج کشاورزی  
مؤسسه آموزش و ترویج کشاورزی

۴۸۸

# ترویج پیشگیری از شیوع بیماری کرونا در جامعه روستایی و عشایری کشور



**توصیه نامه شماره (۹):**

**اقدامات پیشگیرانه و بهداشتی**

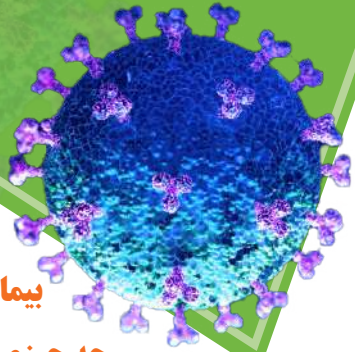
**برای باغ داران و شاغلین فعالیت های باغبانی**

تهیه شده در:

کارگروه ملی ترویج پیشگیری از شیوع بیماری کرونا  
در جامعه روستایی و عشایری کشور

۲ فروردین ماه ۱۳۹۹

ویراست اول



## بیماری کرونا (کوید ۱۹) چیست و

### چه چیزی باعث آن می‌شود؟

ویروس کرونای جدید، یکی از انواع ویروس‌های کرونا است که در انسان بیماری ایجاد می‌کند. این ویروس از فرد مبتلا به افراد دیگر سرایت می‌کند. افراد بسیاری در ایران و سراسر جهان به بیماری کرونا مبتلا شده‌اند. این بیماری تاکنون موجب مرگ هزاران نفر شده است. شواهد نشان می‌دهد که ویروس کوید ۱۹، از طریق هوای تنفسی یا سطوح آلوده به مخاط یا قطرات تنفسی بیمار، به دیگران منتقل می‌شود. به عبارت دیگر افراد آلوده می‌توانند ویروس کرونا را از طریق ترشحات تنفسی، به ویژه در زمان عطسه یا سرفه انتقال دهند. این ویروس می‌تواند از فاصله حدود ۲ متری منتقل شود.

### توصیه‌های کلی

جلوگیری از انتشار ویروس، نیازمند عزم جمعی است، همه ما مسئول هستیم و باید به نوبه خود در زمینه جلوگیری از انتشار این بیماری مشارکت فعال داشته باشیم. «قطع زنجیره انتقال» مؤثرترین راهکار برای کنترل بیماری کروناست.

توصیه‌های استاندارد سازمان بهداشت جهانی (WHO) برای عموم مردم، به منظور جلوگیری از انتقال طیف وسیعی از بیماری‌ها به شرح ذیل است که شامل بهداشت دست، تنفس و بهداشت مواد غذایی است:

- ◆ ضمن رعایت بهداشت فردی به طور دقیق به دستورالعمل‌ها و توصیه‌های بهداشتی عمل نمایید.
- ◆ مرتباً دست‌های خود را با آب و صابون (حداقل به مدت ۳۰ ثانیه) بشویید، یا با مواد ضدعفونی‌کننده الکلی ضدعفونی نمایید. در صورتی که آب و صابون مایع در دسترس نباشد می‌توانید از پنبه یا دستمال آغشته به الکل ۷۰ درصد استفاده کنید.
- ◆ هنگام سرفه و عطسه جلوی دهان و بینی خود را با دستمال یا آرنج بگیرید. دستمال استفاده شده را بلافاصله درون سطل زباله دردار بیندازید و دست‌های خود را بشویید.
- ◆ از تماس نزدیک با هر فردی که تب و سرفه دارد خودداری کنید (رعایت فاصله حداقل دو متری ضروری است).
- ◆ از دست دادن و روبوسی حتی با افراد سالم خودداری کنید. هر فرد به ظاهر سالم ممکن است عامل انتشار ویروس کرونا باشد.
- ◆ زمانی که دارای نشانه‌های بیماری هستید (تب، سرفه یا هر گونه مشکلی در تنفس) از ارتباط نزدیک با دیگران جداً خودداری کنید و در صورت حاد شدن علائم سریعاً به پزشک مراجعه کنید.
- ◆ از تماس مستقیم محافظت نشده با لاشه حیوانات، حیوانات زنده و سطوحی که با آن‌ها در تماسند، خودداری کنید.
- ◆ از مصرف محصولات حیوانی خام یا پخته نشده اجتناب کنید.
- ◆ از انداختن آب دهان و ... در مکان‌های عمومی خودداری کنید.
- ◆ به هیچ عنوان چشم، بینی و دهان خود را بدون شستشوی بهداشتی لمس نکنید.
- ◆ نزدیک شدن به افراد مبتلا یا مشکوک خطر ابتلا را افزایش می‌دهد.

## گندزدایی و ضدعفونی سطوح، ابزار و ادوات باغبانی

◆ برای ضدعفونی سطوح، ابزار و ادوات باغبانی از یک ماده گندزدایی مناسب با پایه کلر یا بر پایه الکل استفاده کنید.

◆ الکل برای از بین بردن ویروس‌ها مؤثر است. اتیل الکل ۷۰ درصد یک میکروب کش با طیف گسترده است. الکل را برای گندزدایی سطوح کوچک استفاده نمایید.

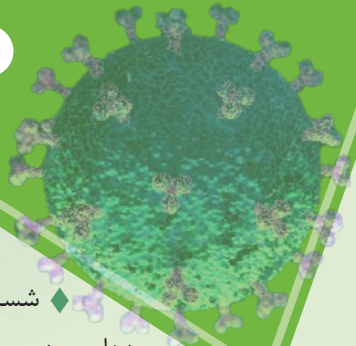
◆ سفیدکننده (وایتکس) گندزدای قوی و مؤثری است که ماده فعال آن هیپوکلریت سدیم در از بین بردن باکتری، قارچ و ویروس همچون ویروس آنفلوآنزا مؤثر است. برای تهیه محلول ضدعفونی با وایتکس (حاوی ۵ درصد هیپوکلریت سدیم) نسبت یک پیمانه وایتکس به علاوه ۵۰ پیمانه آب معمولی خنک را به کار ببرید. زمان مناسب برای اثرگذاری محلول رقیق شده وایتکس، در مورد سطوح غیرمتخلخل حداقل ۱۰ دقیقه و در مورد گندزدایی از طریق غوطه‌ور کردن وسایل، ۳۰ دقیقه توصیه می‌شود. سطوح باید قبل از گندزدایی، از مواد آلی پاک گردد. محلول‌های گندزدا باید روزانه تهیه و استفاده شود (کارایی محلول پس از گذشت ۲۴ ساعت کاهش می‌یابد).

## اقدامات پیشگیرانه در ارتباط با محیط کار

◆ توجه داشته باشید که همه اقشار جامعه باید از وضعیت شیوع بیماری کرونا آگاهی کافی داشته باشند. هرگونه تغییر در شرایط شیوع، ممکن است اقدامات احتیاطی بیشتری در برخی محیط‌های کاری را ضروری نماید.

◆ در حین کار، استفاده از وسایل حفاظت شخصی از جمله ماسک، دستکش و لباس کار متناسب با نوع فعالیت، الزامی است.

◆ مداوم دست‌ها را با آب و صابون بشویید.



◆ شستشوی دست ها، قبل از دست زدن به دهان، بینی، چشم، قبل از صرف غذا، بعد از دست زدن به سطوح مختلف، ابزار و ادوات باغبانی، درختان و گیاهان و بعد از رفتن به دست شویی و نظایر آن فراموش نشود.

◆ برای کار در باغات و واحدهای تولید گل و گیاهان زینتی از دستکش، البسه و کفش مشترک استفاده نکنید.

◆ کفش و لباس کار را در محل کار بگذارید و به خانه نبرید. اگر کفش مخصوص کار ندارید پیش از ورود به محل باغ، روی کفش هایتان، کیسه پلاستیکی بکشید و پس از خروج از محل، کیسه را در سطل زباله درب دار، بیاندازید.

◆ پوشش های محافظ حین کار را بعد از اتمام کار در آورید، روزانه بشوید و در محل کار بگذارید.

◆ از آنجا که ویروس کرونا، وزن بیشتری نسبت به سایر ویروس ها دارد، ممکن است همراه خلط و ... به کفش های شما بچسبد. کفش هایتان را داخل خانه نبرید و اگر به ناچار آن را داخل می برید، حتما ضدعفونی کنید.

◆ در جنب باغ یا واحد تولید گل و گیاهان زینتی، مکان مناسبی برای تعویض لباس کار در نظر بگیرید.

◆ در صورت وجود رخت کن و حمام در محل باغ، گلخانه و سایر محیط های کاری، استفاده از وسایل بهداشتی شخصی ضروری است.



◆ سرویس های بهداشتی (حمام و توالت) را به طور مرتب و به صورت مجزا گندزدایی کنید.

◆ وسایل نظافت محیط کار پس از هر بار استفاده گندزدایی شود  
 ◆ احتمال انتقال از طریق سطوح مختلف وجود دارد. محل های با تماس زیاد از جمله دستگیره های در باغ، انبار و ماشین آلات باغبانی، همچنین محل تماس ابزار و ادوات باغبانی با دست، وسایل شخصی به خصوص دسته کلید و موبایل و ... می تواند امکان انتقال قطرات حاوی ویروس را ایجاد کند. بنابراین در ضدعفونی کردن همه ابزار، دقت کافی به عمل بیاورید.

◆ حداقل روزی یک بار وسایل و ابزار کار باغبانی را ضدعفونی کنید.  
 ◆ برای تمیز کردن سطوح آلوده بالقوه، از هوای فشرده یا اسپری آب استفاده نکنید، زیرا این روش ها ممکن است مواد عفونی و عوامل بیماری زا را در هوا پخش کنند .

◆ از استفاده مشترک از ابزار کار یا ادوات و وسایل شخصی خودداری کنید. چنان که حین کار در مزرعه مجبور به استفاده مشترک از یک ابزار هستید؛ به طور مرتب نسبت به ضدعفونی آن اقدام نمایید.

◆ هنگام استفاده از ماشین آلات و ادوات باغی از قبیل تراکتور باغی، انواع تیلر، کودپاش، سمپاش و ... از دستکش مناسب استفاده کنید.

◆ از تماس با حیوانات مریض، حیوانات ولگرد، زباله و مایعات رها شده در محیط باغ و محیط کار خودداری کنید.





◆ با توجه به امکان تردد انسان، دام، حیوانات، طیور و پرندگان آلوده ناقل بیماری در سطح باغات، رعایت کامل موارد بهداشتی و به خصوص پرهیز از دست زدن به صورت حین کار در باغ الزامی است.

◆ پوستری یا برگه‌های اطلاع‌رسانی مرتبط با بیماری و حاوی توصیه ماندن در خانه در صورت وجود علائم را در محل کار نصب کنید.

◆ شناسایی سریع و قرنطینه افراد آلوده، اولین قدم مهم برای محافظت از کارگران باغ، بازدیدکنندگان و سایر افراد در محل کار است.

◆ حضور کارکنان در باغ را محدود کنید (در صورت لزوم، کارکنان به صورت شیفتی و با رعایت همه موارد بهداشتی، فاصله امن و نکات ایمنی، در باغ حاضر شوند).

◆ کارکنانی که تنگی نفس، سرفه، عطسه و تب دارند باید در خانه بمانند و تا زمان رفع کامل بیماری، به محل کار نیایند.

◆ صابون و مواد شوینده کافی در اختیار افراد مشغول به کار در سطح باغ قرار داده شود. در باغ استفاده از ژل مخصوص برای ضدعفونی دست یا ابزار کار مثل قیچی باغبانی و سطوحی مثل فرمان تراکتور باغی مناسب تر است.

◆ توصیه‌های مرتبط با نحوه صحیح عطسه و سرفه و استفاده از دستمال کاغذی یا آرنج را به کارکنان آموزش دهید.

◆ آموزش کارکنان در رابطه با اهمیت موضوع و بهداشت فردی و بهداشت محیط کار برای پیشگیری از شیوع ویروس کرونا ضروری است.

◆ کارگرانی که وظایف تمیز کردن را به عهده دارند نباید در معرض مواد شیمیایی خطرناک، خون، مخاط خاص بدن و سایر مواد عفونی قرار گیرند.

◆ با توجه به این که در برخی مزارع تولید گل و گیاهان زینتی ممکن است به طور غیرمجاز از منابع آب و کود آلوده و فاضلاب‌های غیراستاندارد استفاده شود و با توجه به خطر بالای انتقال ویروس، در این مکان‌ها، رعایت ملاحظات بهداشتی برای کارکنان بسیار ضروری است.

◆ به هیچ عنوان از لیوان و ظرف مشترک برای شرب آب و صرف غذا استفاده نکنید.

◆ از هر گونه رفت و آمد غیرضروری و تجمع در سطح روستا و باغات خودداری نمایید.

## اقدامات اختصاصی مرتبط با فعالیت‌های باغبانی،

### برای پیشگیری از شیوع ویروس کرونا

◆ برای کاشت درخت صرفاً از نهال‌های شناسنامه‌دار استفاده کنید. برای تهیه نهال شناسنامه‌دار به نهالستان‌های مجاز دارای مجوز از موسسه تحقیقات ثبت و گواهی بذر و نهال یا مراکز مجاز توزیع نهال مراجعه کنید.

◆ هنگام حمل نهال حتماً از دستکش و لباس کار مناسب استفاده شود. با توجه به این که نهال‌ها ممکن است از استان‌های دیگر تهیه شده باشند، در تماس با نهال لازم است ملاحظات بهداشتی به طور دقیق رعایت شود.

◆ بدون دستکش مناسب از دست زدن به قوطی سم، باز کردن درب مخزن سمپاش و سمپاشی خودداری نمایید.



- ◆ بدون دستکش مناسب از تماس با قوطی یا بسته بذر و پیاز یا غده گل ها و گیاهان پیازی خودداری شود.
- ◆ حین عملیات وجین دستی علف های هرز، ضمن استفاده از دستکش مناسب شخصی، نسبت به ضدعفونی مرتب ابزار و ادوات از قبیل وجین کن، بیلچه، بیل، داس و ... اقدام شود.
- ◆ هنگام هرس درختان از دستکش مناسب استفاده شود.
- ◆ قبل و بعد از عملیات هرس درختان، ابزار کار هرس از قبیل قیچی و اره ضدعفونی شود.
- ◆ هنگام عملیات پیوندزنی به طور مرتب نسبت به ضدعفونی ابزار کار اقدام شود.
- ◆ هنگام کار برای تهیه قلمه و حین عملیات قلمه زنی و همچنین نشاکاری از دستکش و چکمه مناسب شخصی استفاده شود.
- ◆ پیش از استفاده از سمپاش پستی، محل دسته سمپاش را کاملاً ضدعفونی نمایید.
- ◆ طی عملیات بیل زنی در باغات و واحدهای تولید گل و گیاه ضمن استفاده از ماسک، دستکش به طور مرتب نسبت به ضدعفونی ابزار کار اقدام شود. حین کار جداً از دست زدن به صورت خودداری گردد.





#### ◆ بدون دستکش

مناسب از دست زدن به کیسه کود شیمیایی یا ظرف کود مایع خودداری نمایید.

#### ◆ در فعالیت های مرتبط باراه اندازی و

استفاده از سامانه های آبیاری از قبیل روشن و خاموش کردن موتور پمپ ها، جابجایی آبپاش ها و ... ملاحظات بهداشتی از قبیل پوشیدن دستکش اختصاصی رعایت شود. در استفاده از آبپاش برای آبیاری باغچه و گلدان ها نسبت به ضدعفونی آن اقدام نمایید.

#### ◆ در مزارع تولید سبزی و صیفی فضای باز یا گلخانه ای، همچنین در

مزارع پرورش قارچ، با توجه به مصرف تازه خوری این قبیل محصولات، رعایت کامل ملاحظات بهداشتی از سوی کاربران و سایر عوامل فعال در فرآیند تولید، توزیع و فروش الزامی است.

#### ◆ در استفاده از عوامل شرکت های خدماتی برای ارائه خدمات باغچه،

انواع امور باغبانی، طراحی فضای سبز و پاکسازی عمومی باغچه در منازل از سلامت کارکنان و رعایت الزامات بهداشتی مربوطه اطمینان حاصل کنید.

#### ◆ هنگام کار با ماشین های چمن زن، ضمن پوشیدن دستکش مناسب،

نسبت به ضدعفونی دسته چمن زن اقدام شود.

#### ◆ نظارت تولیدکنندگان گل و گیاه بر رعایت الزامات بهداشتی از سوی

کارکنان ضروری است. از ورود کارکنان بیمار یا مشکوک به بیماری به واحدهای تولید گل و گیاه خودداری شود.



◆ از ورود افراد متفرقه به واحدهای تولید و توزیع گل و

گیاهان زینتی و آپارتمانی خودداری شود.

◆ فروشندگان گل و گیاهان آپارتمانی می‌بایست ضمن رعایت

بهداشت فردی هنگام تحویل گل یا گلدان به خریدار، حتماً از دستکش مناسب استفاده نمایند.

◆ برای آماده کردن و طراحی بستر کاشت با استفاده از میخ‌های چوبی و

ریسمان حتماً از دستکش مناسب استفاده نمایید.

◆ حین عملیات جنبی باغات از قبیل نصب و تعمیر نرده‌های چوبی و

فلزی، سایبان‌ها، ورودی باغات و حصارکشی، رعایت الزامات بهداشتی از قبیل پوشیدن دستکش مناسب و خودداری از دست زدن به صورت ضروری است.

◆ حین برداشت محصولات باغی به خصوص میوه‌های با مصرف

تازه خوری رعایت کامل الزامات بهداشتی می‌بایست مورد توجه قرار گیرد.

◆ افراد بیمار یا دارای علائم مشکوک به بیماری کرونا در فرآیند

برداشت، فرآوری، توزیع و فروش محصولات باغی با مصرف تازه خوری به کار گرفته نشوند.



## منابع

علی گل، مهدی و زهره روشنی (۱۳۹۸). پیشگیری و کنترل کوید - ۱۹ (کرونا ویروس) در محیط کار: راهنمای عمومی. وزارت بهداشت، درمان و آموزش پزشکی، معاونت بهداشت، مرکز سلامت محیط کار.

هادی، مهدی (۱۳۹۸). توصیه‌های بهداشتی در مقابله با کروناویروس جدید. وزارت بهداشت، درمان و آموزش پزشکی، معاونت بهداشت، مرکز مدیریت بیماری‌های واگیر.

مرکز سلامت محیط و کار (۱۳۹۸). راهنمای کنترل محیطی برای مقابله با کووید ۱۹ (کرونا ویروس) در کشتارگاه (دام و طیور). معاونت بهداشت، وزارت بهداشت، درمان و آموزش پزشکی.



**عنوان:** ترویج پیشگیری از شیوع بیماری کرونا در جامعه روستایی و عشایری کشور، توصیه‌نامه شماره ۹: اقدامات پیشگیرانه و بهداشتی برای باغ‌داران و شاغلین فعالیت‌های باغبانی  
**پدیدآورندگان:** سیدکریم موسوی و اسماعیل کرمی دهکردی

**ویراستار:** زینب الله مرادی

**مدیر داخلی:** شیوا پارسانیک

**تهیه شده در:** کارگروه ملی ترویج پیشگیری از شیوع بیماری کرونا در جامعه روستایی و عشایری کشور  
**طراحی و آماده سازی:** دفتر شبکه دانش و رسانه های ترویجی

**ناظر کیفی:** علی رضا سیداسحق

**ناشر:** نشر آموزش کشاورزی، مؤسسه آموزش و ترویج کشاورزی

**صفحه آرا:** سبا سادات کرمانی پوربقایی

**شمارگان:** محدود

**نوبت چاپ:** اول، ۱۳۹۹

**قیمت:** رایگان

**مسئولیت درستی مطالب با نویسندگان است.**

برای غنا بخشیدن به محتوای آئین نامه لطفا نظرات، انتقادات و پیشنهادات خود را از طریق شماره تلفن و دورنگار بشرح زیر با ما در میان بگذارید. شماره تماس ۲-۶۶۴۳۰۴۴۱ و دورنگار ۶۶۴۳۰۴۴۵

شماره ثبت در مرکز فن آوری اطلاعات و اطلاع رسانی کشاورزی ۱۴-۹۸ به تاریخ ۹۸/۱۲/۲۷ است.

نشانی: تهران، خیابان آزادی، بین نواب و رودکی، پلاک ۲۰۵، مؤسسه آموزش و ترویج کشاورزی، طبقه ۱۲

تلفن: ۶۶۴۳۰۴۶۵ | تلفکس: ۶۶۴۳۰۴۶۴ | کد پستی: ۱۴۵۷۸۹۶۶۸