



مراحل تشخیص بیماری های ماهیان خاویاری پرورشی

سهیل بازاری مقدم، فروزان باقرزاده لاکانی، مهدی معصوم زاده
بخش بهداشت و بیماری ها

ماهی بیمار / مشکوک به بیماری

اخذ تاریخچه (سابقه بروز بیماری، بررسی عوامل محیطی و تغذیه ای و...)

بررسی علائم درمانگاهی

فاقد علائم ظاهری

دارای علائم ظاهری

علائم ظاهری مشکوک

انتقال به آزمایشگاه



باکتری شناسی

بافت شناسی

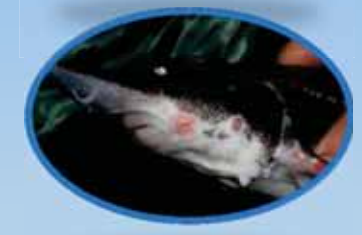
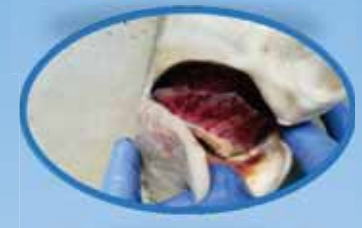
قارچ شناسی

کالبدگشایی و
انجام مطالعات
تشخیصی

خون شناسی

انگل شناسی

ویروس شناسی



شناسایی عامل بیماریزا

پیشگیری و درمان