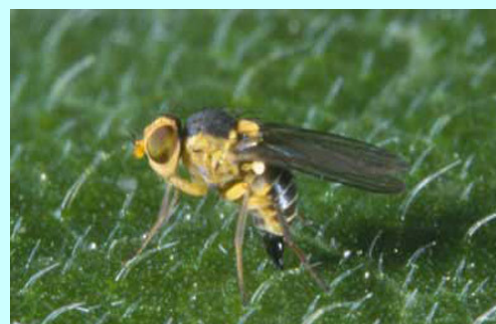


مگس مینوز جالیز آفتی چند نسلی بوده و زمستان را بصورت شفیره در عمق ۵ - ۳ سانتی متری خاک بستر مزرعه بسر می برد. در مناطق گرمسیری جنوب کشور آفت مزبور در سرتاسر سال فعال است و در هرمزگان تا ۸ نسل تولید می کند. در نواحی سردسیری تا نیمه سردسیر کشور حشرات کامل از اواخر بهار در طبیعت ظاهر و با تغذیه از گل ها جفتگیری می کنند. حشرات ماده با کمک تخمیر خود، بین دو سطح فوقانی و زیرین برگ تخمیری می کنند. دوران لاروی آفت درون بافت برگ های آلوده سپری شده و پس از اتمام تغذیه، لاروها برگ را ترک و روی برگ ها و یا در سطح خاک به شفیره تبدیل می شوند. انواع سبزی جات و گیاهان جالیزی میزبانان اصلی این آفت هستند



لارو (بالا راست)، شفیره (پایین راست) و خسارت لاروها در برگ (چپ)

حشره کامل مگس مینوز

کنترل شیمیایی آفت

سمپاشی با رعایت دوره کارنس در مرحله لاروی با کاربرد متناوب دو حشره کش مجاز و ثبت شده شامل آبامکتین (ورتیمک) به میزان ۰/۶ در هزار و سیرومازین (تریگارد) به میزان ۰/۲ در هزار انجام گردد.

Mozilla Firefox Ink

برای نتیجه گیری مطلوب تر:

در شرایط مزرعه:

- ۱- شخم زمستانه در سطح مزرعه بصورت فراگیر انجام شود
- ۲- علف های هرز میزبان آفت قبل از شروع کشت بصورت فراگیر در کل منطقه حذف شوند

در شرایط گلخانه:

- ۱- کاربرد تله های چسبنده زرد رنگ از زمان جوانه زنی گیاه و تولید برگچه های اولیه. تله ها ترجیحا در مجاورت بوته ها و بصورت عمودی نصب شوند و هر دو هفته یکبار در صورت نیاز تعویض گردند. برای هر ۲/۵ متر مربع یک تله نصب گردد
- ۲- از بین بردن پوشش گیاهی و علفهای هرز بیرون گلخانه تا شعاع ۱۰ متری گلخانه
- ۳- حذف بقایای گیاه محصول پیشین در گلخانه
- ۴- حذف کامل علفهای هرز گلخانه و جمع آوری و معدوم نمودن برگ های جدا شده یا ریخته شده به زمین
- ۵- درب ها و پنجره های گلخانه لازم است محکم بوده و بدون منفذ باشند
- ۶- رعایت ورود و خروج افراد و بستن درب ورودی بلافاصله پس از ورود یا خروج افراد
- ۷- نصب توری ۵۰ مش ضد حشرات در دریچه ها بمنظور جلوگیری از ورود مگس ها به داخل گلخانه
- ۸- آفتاب دهی خاک گلخانه در اوج گرمای تابستان بعد از تهیه بستر کشت و قبل از کشت محصول